

# 知って得する豆知識

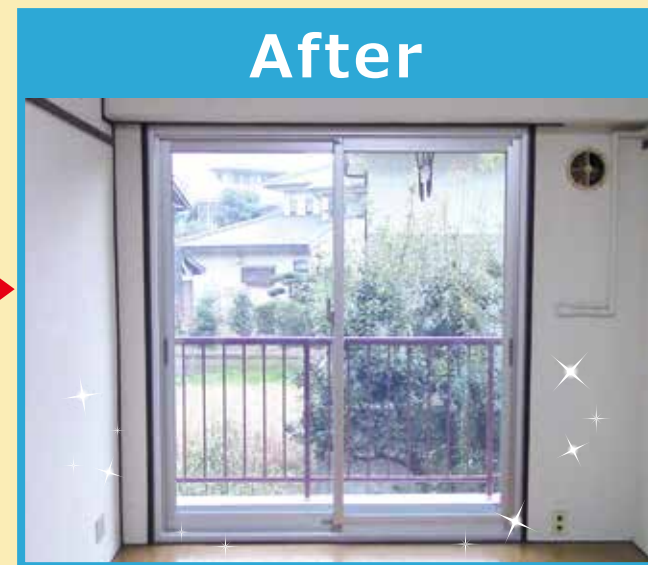
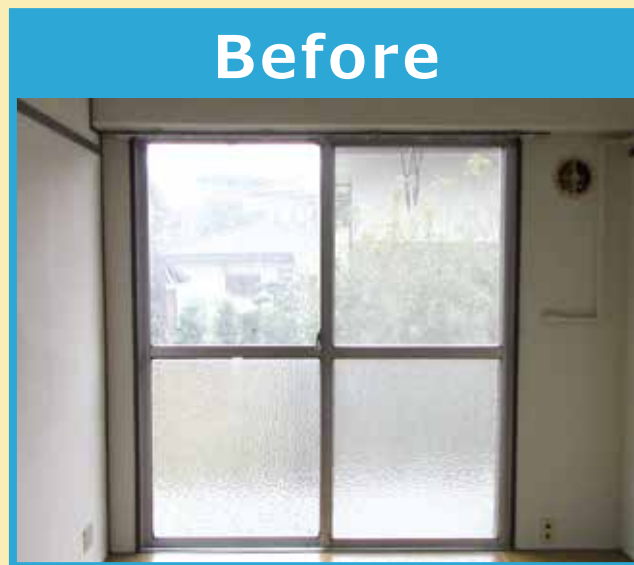
## カバー工法って？①

こんなお悩みありませんか？

1. 窓の開閉がしづらい
2. すきま風がひどい
3. 寒さ、結露がひどい



カバー工法で解決！！



工事期間わずか1日の窓リフォーム！

カバー工法なら、壁を壊さず今あるサッシの上から新しいサッシを取り付けるだけなので、従来の工法に比べ、短期間で工事中の騒音も抑えることができます。



カバー工法の詳しい手順について、分かりやすい動画をYoutubeにて絶賛配信中！ぜひ一度、ご覧ください！

老朽化する窓は生まれ変わるか



スマホでQRコードにアクセス！



「QRコードは(株)デンソーウェーブの登録商標です」